



Adobe Photoshop

#3

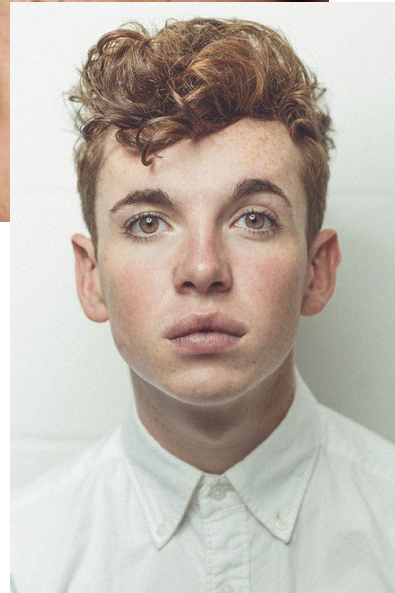
1. การตกแต่งสีให้ใหม่ให้เก่า ใหม่ เลือผ้า ภาพ วัสดุ
2. การรีทัช - สีผิว วิว
3. การใช้แมส การซ่อมภาพ

# 1 การตกแต่งสีให้ใหม่ให้เก่า ใหม่ เลือผ้า ภาพ วัสดุ

Image



## 2 การรีทัชสีผิว



before.

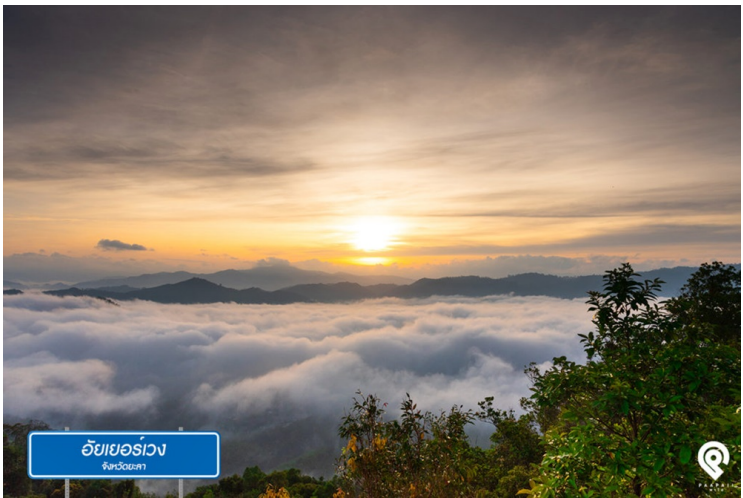


AFTER!



# 2 การรีทัชวิว

- Object Selection Tool W
- Quick Selection Tool W
- Magic Wand Tool W



- Content aware fill



### 3 การตัดต่อภาพ

-  Pen Tool P
-  Freeform Pen Tool P
- +  Add Anchor Point Tool
-  Delete Anchor Point Tool
-  Convert Point Tool



ตัดต่อ  
เปลี่ยนใบหน้า

# 4 การใช้แมส การช้อนภาพ

<https://youtu.be/iyARJ6vB8Eg>











